



# **Shark** FlexStyle

Sistem de coafare și uscare cu aer

GHID DE COAFARE



# Faceți cunoștință cu sistemul dvs. de coafare și uscarea Shark FlexStyle Air.



## Cuprins

Cum funcționează .....	1
Transformarea de la aparat de coafat la uscător .....	2
Faceți cunoștință cu aparatele dvs. de coafat .....	3
Ondulatoare cu înfășurare automată .....	4-5
Perie ovală .....	6-7
Perie cu palete .....	8-9
Concentrator de coafare* .....	10-11
Difuzor de definire a buclelor* .....	12-13

\*concentratorul de coafare și difuzorul de definire a buclelor nu sunt incluse cu HD420EU/HD420SLEU  
Pentru accesorii și înlocuitori, vă rugăm să vizitați [sharkclean.eu](http://sharkclean.eu)

# Cum funcționează

## Cool Shot

Apăsați și mențineți Cool Shot după cum doriți pentru a sigila cuticula părului și a vă fixa stilurile.



## Flux de aer

Scăzut / mediu / ridicat.



## Temperatură

Fără căldură / scăzut / mediu / ridicat.

## Pornire/Oprire

## Localizare accesoriu aparat de coafat

Puneți aparatul de coafat pe duză până face clic

'clic'

## Styler Lock

Glisați dispozitivul de blocare în jos pentru a debloca aparatul de coafat, astfel încât acesta să poată fi îndepărtat



## Blocarea balamalei

Glisați dispozitivul de blocare în jos și rotiți duza spre stânga pentru a trece la modul uscător de păr.

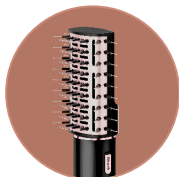
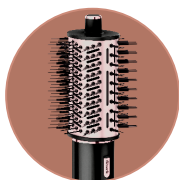
**SFAT:** Toate cele 3 lumini roșii de temperatură vor fi stinse atunci când **Cool Shot** este activat.

# Transformarea de la aparat de coafat la uscător.

*Se rotește pentru a schimba modurile*

Mod baghetă de coafare / Mod uscător de păr

Atașați în mod  
baghetă



Atașați în mod uscător



concentratorul de coafare și difuzorul de definire a buclor nu sunt incluse cu HD420EU/HD420SLEU

# Faceți cunoștință cu aparatele dvs. de coafat

## 1 Ondulatoare cu înfășurare automată *Bucle fără bătaie de cap în câteva secunde*

- Folosește puterea aerului pentru a înfășura automat părul în jurul cilindrului, de la vârfuri la rădăcini.
- 2 cilindri ondulatori pentru a crea bucle în ambele direcții

## 2 Perie ovală *Netezește și defrișează, adaugă volum și strălucire*

**Perii de netezire**—pe marginea rotunjită pentru prindere, netezire și strălucire

**Perii de descurcare**—în mijloc pentru pieptănare și descurcare

## 3 Perie cu paletă *Îndreptare și netezire deodată*

**Perii de netezire**—pentru a crea tensiune suplimentară pentru îndreptare, netezire și strălucire

**Perii de descurcare**—pentru pieptănare și descurcare

## 4 Concentrator Coafare\* *Coafare și uscarea în același timp*

Se rotește pentru un coafare ușor

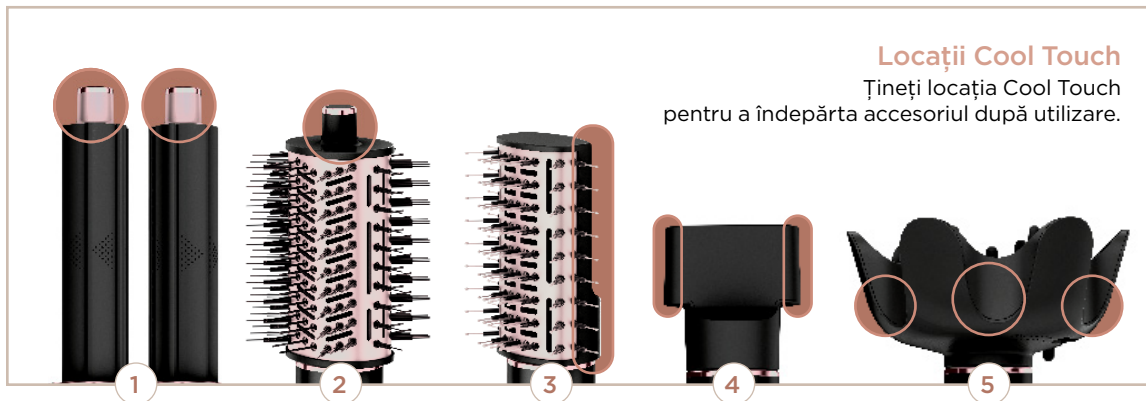
## 5 Difuzor de definire a buclelor\* *Uscare rapidă și uniformă de la rădăcină la vârf*

Utilizați pârghia pentru a extinde sau retrage vârfurile pentru un flux de aer personalizabil

**Vârfuri extinse**—pentru păr mai lung, mai gros sau pentru atingerea și ridicarea rădăcinilor

**Vârfuri retrase**—sau păr mai scurt, mai fin sau dacă capetele au nevoie de puțin aer în plus

\* concentratorul de coafare și difuzorul de definire a buclelor nu sunt incluse cu HD420EU/HD420SLEU



# Schimbați modul în care faceți bucle

Setări recomandate:  aer ● ● ● | ● ● ● temp 

## Ondulatoare cu înfășurare automată



Pentru și mai mult ajutor și sfaturi în funcție de tipul dvs. de păr, scanați codul QR pentru a viziona videoclipul și pentru a vizita pagina noastră FAQ.



### Cilindru stâng

*Ondulare în sens invers  
acelor de ceasornic*

Recomandată pentru  
partea stângă a capului



### Cilindru drept

*Ondulare în sensul  
acelor de ceasornic*

Recomandată pentru  
partea dreaptă a capului



- 1 Începeți cu **80% - 90% păr uscat**.  
Selectați direcția buclor alegând cilindrul aferent

**Sfat pentru profesioniști:** Aplicați produse pentru păr sau agenți de coafare după cum doriți.

- 2 Separați **secțiunile superioare și inferioare** ale părului dumneavoastră.



- 3 Țineți o secțiune de  $\frac{1}{2}$  -1 inci a părului la 4 inci de capete asigurându-vă că lăsați capetele să atârne liber.

**Sfat pentru profesioniști:** Pentru cele mai bune rezultate, luați o secțiune de lungime egală.



- 5 Odată ce capetele se înfășoară, dați drumul secțiunii de păr și încet **aduceți cilindrul direct către rădăcini**, permițând părului să continue să se înfășoare în jurul cilindrului. **Nu este nevoie să răsuciți bagheta.**



- 4 Porniți bagheta de coafare. **Aduceți bagheta în spatele capetelor părului și lăsați capetele să se înfășoare în jurul mijlocului cilindrului automat.**



- 6 Pentru cele mai bune rezultate ale ondulării și pentru a evita deteriorarea cauzată de căldură, țineți cilindrul în poziție timp de **10 secunde** apoi apăsați **butonul Cool Shot pentru cel puțin 10 secunde**. Repetați până când părul este uscat, pentru rezultate optime. **Oprți bagheta de coafare și trageți cilindrul drept în jos** pentru a vă dezvălui bucla!

**Sfat pentru profesioniști:** Odată ce părul este îndepărtat din cilindru, utilizați un spray de fixare sau de fixare, după cum doriți, pentru un aspect și mai durabil.

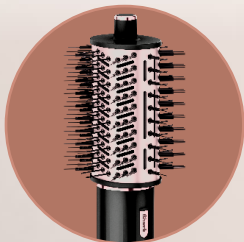
#### Sfaturi suplimentare de coafare:

- Luați secțiuni mai mici dacă părul dumneavoastră are dificultăți în a se înfășura în jurul cilindrului.
- Folosiți clipsuri de separare pentru a preveni înfășurarea părului nedorit în jurul cilindrului.
- Testați diferite niveluri de umiditate pentru a înțelege nivelul de umiditate care funcționează cel mai bine pentru tipul dvs. de păr!
- Pentru părul creț sau creț, pregătiți-vă părul pentru ondulare prin alungirea acestuia cu ajutorul periei cu palete.

# Măriți volumul

Setări recomandate:  aer   |    temp

## Perie ovală



Pentru și mai mult ajutor și sfaturi în funcție de tipul dvs. de păr, scanați codul QR pentru a viziona videoclipul și pentru a vizita pagina noastră FAQ.







- 1 Începeți prin a vă usca părul până când părul este **80%-90% uscat**.

**Sfat pentru profesioniști:** Aplicați produse pentru păr sau agenți de coafare după cum doriți.



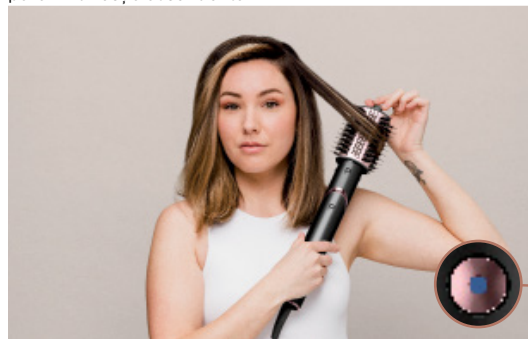
- 2 **Secționați-vă părul** după cum doriți, pentru a ajuta la construirea volumului la rădăcini. Pentru uscări voluminoase, începeți prin a plasa peria rotundă **sub păr, aproape de rădăcini**.

**Sfat pentru profesioniști:** Pentru mai mult volum, periați-vă părul în direcția ascendentă.



- 3 **Rulați peria spre exterior** de la rădăcini la vârfuri, pentru ca periile să prindă ușor părul.

**Sfat pentru profesioniști:** Pentru o buclă suplimentară, puneți peria sub vârfurile părului și rotiți peria spre rădăcini pentru a prinde periile. Răsuciți părul de pe perie pentru a elibera bucla.



- 4 În final, **apăsăți butonul Cool Shot** pentru a vă fixa stilul.

**Sfat pentru profesioniști:** Folosiți spray de fixare sau de fixare, după cum doriți, pentru un aspect și mai durabil.

### Sfaturi suplimentare de coafare:

- Dacă aveți părul fin, încercați să reduceți fluxul de aer pentru a ajuta la reducerea încrețirii.
- Dacă aveți părul gros, încercați să măriți căldura pentru rezultate și mai rapide.
- Dacă aveți părul creț sau creț, încercați să măriți căldura pentru a obține un stil mai drept.
- Pentru un volum uniform la rădăcini, țineți peria sub păr aproape de rădăcini timp de 3 secunde înainte de a peria spre exterior.

# Stiluri perfect netede și drepte.

Setări recomandate:  aer    |    temp

## Perie cu palete



Pentru și mai mult ajutor și sfaturi în funcție de tipul dvs. de păr, scanați codul QR pentru a viziona videoclipul și pentru a vizita pagina noastră FAQ.





- 1 Începeți cu **păr 80% uscat**. Pentru cele mai bune rezultate, **secționati-vă părul** după cum doriți, pentru a ajuta la construirea volumului la rădăcini.

**Sfat pentru profesioniști:** Aplicați produse pentru păr sau agenți de coafare după cum doriți.



- 2 Pentru un stil neted și elegant, începeți prin **plasarea periei aproape de rădăcini** pentru a activa periele de descurcare.



- 3 Folosiți o **mișcare de rotunjire pe măsură ce vă periați părul** pentru a **antrena periele laterale de netezire** și prindeți delicat părul.

**Sfat pentru profesioniști:** Țineți capetele părului în timp ce periați pentru un plus de tensiune și netezire.



- 4 **Repetati** pe secțiunile rămase până când părul a fost uscat într-un stil neted, drept.

**Sfat pentru profesioniști:** Setați coafura și ajutați la reducerea încrețirii prin apăsarea **butonul Cool Shot**.

### Sfaturi suplimentare de coafare:

- Dacă aveți părul fin, încercați să reduceți fluxul de aer pentru a ajuta la reducerea încrețirii.
- Dacă aveți părul gros, încercați să periați secțiuni mai mici pentru rezultate mai netede.
- Dacă aveți păr ondulat sau creț, încercați să periați în mod repetat secțiuni mai mici pentru a obține un stil mai drept.
- Pentru mai mult volum, puneți peria sub secțiunea de păr de lângă rădăcini și periați în sus folosind o mișcare de rotunjire.

# Stăpâniți uscatul neted, elegant

Setări recomandate:  aer ● ● ● | ● ● ● temp 

## Concentrator de coafare\*



Pentru și mai mult ajutor și sfaturi în funcție de tipul dvs. de păr, scanați codul QR pentru a viziona videoclipul și pentru a vizita pagina noastră FAQ.





- 1 Începeți cu **părul umed**. **Uscare delicată cu duza concentratorului**, aplicarea fluxului de aer de la rădăcini la vârfuri.

**Sfat pentru profesioniști:** Aplicați produse pentru păr sau agenți de coafare după cum doriți.



- 2 Când excesul de umiditate este eliminat, **secționați-vă părul** după cum doriți și începeți să coafați cu o perie rotundă. **Rotiți concentratorul** astfel încât fluxul de aer este întotdeauna aliniat cu peria rotundă.



- 3 **Aplicați căldura cu o mișcare descendentă** pentru netezire.

**Sfat pentru profesioniști:** Aplicați căldură la capete pentru modelare și îndoire.



- 4 Finalizați coafura prin fixarea formei la capete cu **Cool Shot**.

\*concentratorul de coafare și difuzorul de definire a buclelor nu sunt incluse cu HD420EU/HD420SLEU

### Sfaturi suplimentare de coafare:

- Dacă aveți părul fin, încercați să reduceți fluxul de aer pentru a ajuta la reducerea încrețirii.
- Pentru a crea o buclă, înfășurați părul în jurul unei perii rotunde și uscați-l pe loc folosind concentratorul.
- Pentru un plus de volum, puneți o perie rotundă sub rădăcini și periați în sus în timp ce uscați cu concentratorul.
- Pentru un plus de bucle la vârfuri, rulați vârfurile părului pe o perie rotundă și uscați pe loc folosind concentratorul.

# Definiți-vă bucelele naturale

Setări recomandate:  aer    |    temp

## Difuzor definire bucle\*



Pentru și mai mult ajutor și sfaturi în funcție de tipul dvs. de păr, scanați codul QR pentru a viziona videoclipul și pentru a vizita pagina noastră FAQ.





- 1 Începeți cu **părul umed**. Lucrați în jurul capului, adunați buclele de la capete între petalele difuzorului.

**Sfat pentru profesioniști:** Aplicați produse pentru păr creț sau agenți de coafare după cum doriți pe părul ud.



- 2 **Aduceți difuzorul până la rădăcini**. Faceți pauză și țineți.



- 3 Pentru mai mult volum, glisați maneta pentru a **extinde vârful pentru a ridica rădăcinile mai sus**.

**Sfat pentru profesioniști:** Adunați părul în difuzor cu vârful retrace, apoi extindeți-le atunci când ajungeți la rădăcini pentru a crește prinderea și a maximiza fluxul.



- 4 Dacă doriți, **roțiți invers și strângeți de jos** pentru bucle și volum suplimentar.

**Sfat pentru profesioniști:** Păstrați integritatea buclor dvs. naturale prin comutarea între temperatura joasă și **butonul Cool Shot**.

\*concentratorul de coafare și difuzorul de definire a buclor nu sunt incluse cu HD420EU/HD420SLEU

### Sfaturi suplimentare de coafare:

- Aplicați produse pentru păr creț pe părul umed înainte de uscare pentru a vă defini buclele și a reduce încrețirea.
- Dacă aveți părul gros, încercați să măriți căldura pentru rezultate și mai rapide.

Căutați mai multă inspirație, sfaturi și trucuri?  
Scanați codul QR de mai jos sau  
vizitați [qr.sharkclean.com/HD400UK](https://qr.sharkclean.com/HD400UK)



HD440\_HD420UK\_Series\_StyleGuide\_MP\_220606\_Mv2\_RO

© 2022 Shark Ninja Operating LLC.

SHARK FLEXSTYLE este o marcă comercială în curs de înregistrare în Regatul Unit a  
SharkNinja Operating LLC.